



## 丹麦 KC-Denmark 公司甲醛清洗系统



图 1 KC-Denmark 公司甲醛清洗设备

### 一、丹麦 KC-Denmark 公司甲醛清洗系统介绍

丹麦 KC-Denmark 公司甲醛清洗系统专业用于清洗样品中的甲醛。该系统的材质采用 AISI 316 不锈钢制成，6 个圆柱形清洗器相互独立，每个容积约 2.5L，并且每个清洗器有 1 个独立的开关。

每个清洗器侧面有一个矩形小孔，装有 500 $\mu$ m 网目的不锈钢网筛（小至 20 $\mu$ m）。每个清洗器有 1 个手柄，能有效确保使用时的方便和安全。顶部是 1 个焊接上的圆环，直径 180mm，圆环上安装了一个网目 500 $\mu$ m 的不锈钢筛网，底部也有相同目径的网筛，从而防止样品流失。清洗器通过 1 个阀门连接在 2mm 的 AISI 316 不锈钢架上。一个进水接头，一个出水接头。



图 2 进水口



图 3 出水口

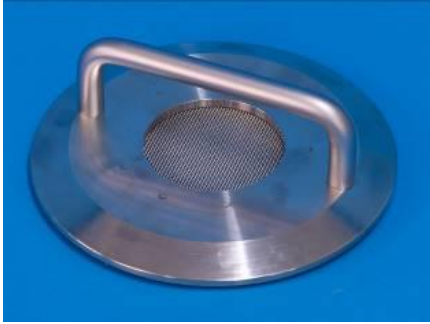


图 4 清洗器顶盖



图 5 清洗器

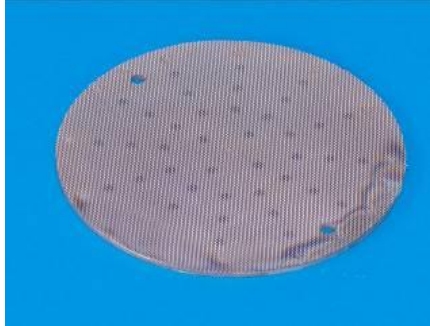


图 6 清洗器底部网筛



图 7 顶盖夹具

## 二、优势

- 1.同时清洗 6 组样品，样品的清洗效率大幅提升；
- 2.每个清洗器配有独立的开关，操作灵活；
- 3.设备密闭性较好，减少甲醛对人体的伤害；
- 4.可以清洗小至 20  $\mu\text{m}$  的样品

## 三、订购信息

| 产品介绍        | 货号     |
|-------------|--------|
| 甲醛清洗系统，完整   | 21.100 |
| <b>备用部件</b> |        |
| 清洗器底部网筛     | 21.102 |
| 清洗器顶盖       | 21.103 |
| 密封圈         | 21.104 |
| 顶盖夹具        | 21.105 |

## 四、参数

- 托盘尺寸：56 x 39 x 57 cm（长 x 宽 x 高）
- 总重：33kg
- 材质：AISI316 不锈钢
- 清洗器容积：2.5L
- 底部网筛直径：110mm
- 目径：20-500  $\mu\text{m}$ （可选）